

**ESPECIFICACIONES TÉCNICAS**

**ADOPASTO DIAMANTE**

ADOQUINES DE CONCRETO DE ALTA RESISTENCIA FABRICADOS CON PROCESO DE VIBROCOMPACTACIÓN

Dimensiones reales	8 x 37 x 55.5	cm	
Superficie por pieza	1365.53	cm <sup>2</sup>	
Volumen por pieza	11,154.30	cm <sup>3</sup>	
Peso por pieza	21.74	Kg	
Piezas por m <sup>2</sup>	Con junta de 5 mm	Sin junta	Premedio
	4.76	4.87	4.81
Peso en kg por m <sup>2</sup>	103.48	105.87	104.56
Resistencia a la compresión	250kg/cm <sup>2</sup> =100%		
Resistencia a la compresión Norma NMX-C-314-1986, Tipo B.	250 Kg/cm <sup>2</sup> =100%		
<b>Uso recomendado</b>	<b>Uso peatonal y en cajones de estacionamiento (vehicular ligero).</b>		
Instalación	Asentado sobre cama de arena de 4 cm con un junta mínima de 5 mm		
Recomendaciones de la base.	Base de tepetate o material similar de 40 cms de espesor compactado al 95 % Proctor en capas húmedas de 20 cms (revisar sub-base con estudio de mecanica de suelos).		
Confinamiento	Fabricar o instalar guarniciones de concreto perimetrales.		
Recomendación	Esparcir en los huecos tierra negra con semilla de pasto y/o sembrado.		

**CONCEPTO**

Adopasto diamante Marca JOBEN medida 8x37x55.5, cantos rectos, elaborado con concreto de alta resistencia fabricados con procesos de vibrocompactación.

Color	Unidad
	Piezas/m <sup>2</sup>

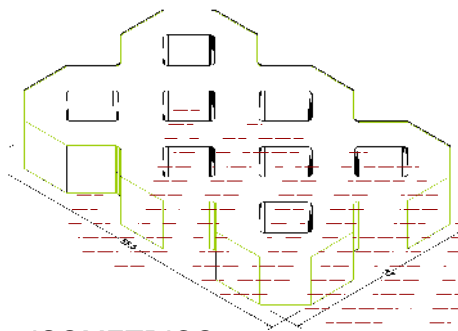
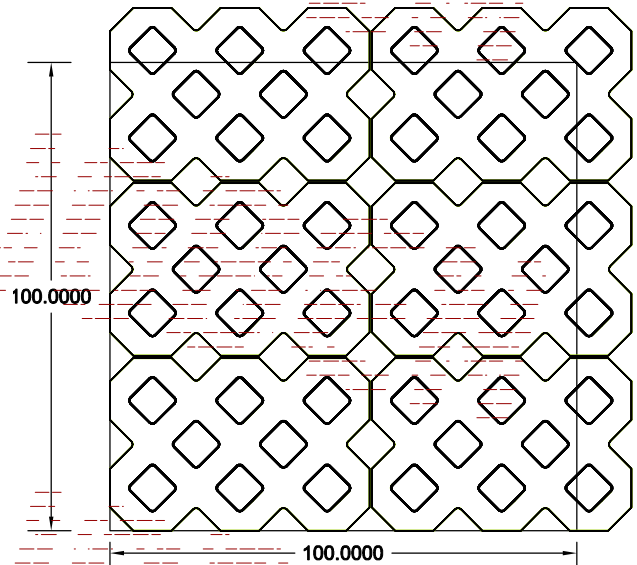
\*\* Colores disponibles: gris, rosa, negro, ocre, maple, adobe, rojo porfido, mamey y naranja.

\* Tolerancias con respecto a las dimensiones reales de +/- 3mm en espesor y +/- 2mm en el largo y ancho son aceptadas por la NORMA OFICIAL MEXICANA NOM-C-314.

\*\* Diferencias en tono son inherentes a esta clase de productos.

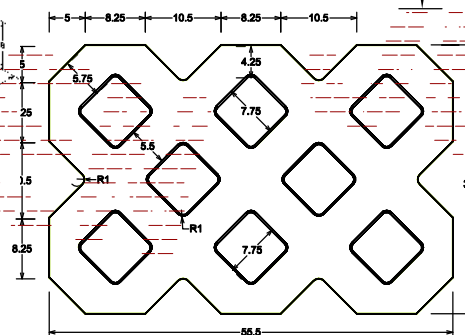
**Datos para el envío**

TIPO DE TRANSPORTE	CAPACIDAD	
	M <sup>2</sup>	Piezas
Camion de 9.5 ton.	83	400
Torton de 14 ton.	124	600
Trailer de 28 ton.	248	1,200



ISOMETRICO

**PLANTA**



\* Dimensiones en cm

La información contenida en proyecto con fichas técnicas adjuntas, así como los diseños de los productos especificados, son propiedad de BLOCONSA S.A. de C.V. a tal efecto, se considera de orden confidencial y está legítimamente protegida. Cualquier difusión, elaboración, reproducción o distribución de la información implícita remitida, esta prohibida y puede ser considerado como un ilícito. La opinión o recomendación contenida está sujeta a las condiciones regulatorias de BLOCONSA S.A. de C.V. que resulten aplicables a los acuerdos comerciales suscritos con el cliente y en su caso con la Ley de la materia.

PRODUCTOS DESARROLLADOS CON TECNOLOGÍA MEXICANA Y CALIDAD DE EXPORTACIÓN

**BLOCONSA S.A. de C.V.**

**Tel. (55) 58 72 09 26**

Planta: Carr. Tlanepantla a Cuautitlán Km. 15.5 #70 B La concepción, Tultitlán  
Estado de México C.P. 54900 Conmutador y fax (55) 5872 0926

[www.grupojoben.com](http://www.grupojoben.com)  
[info@grupojoben.com](mailto:info@grupojoben.com)